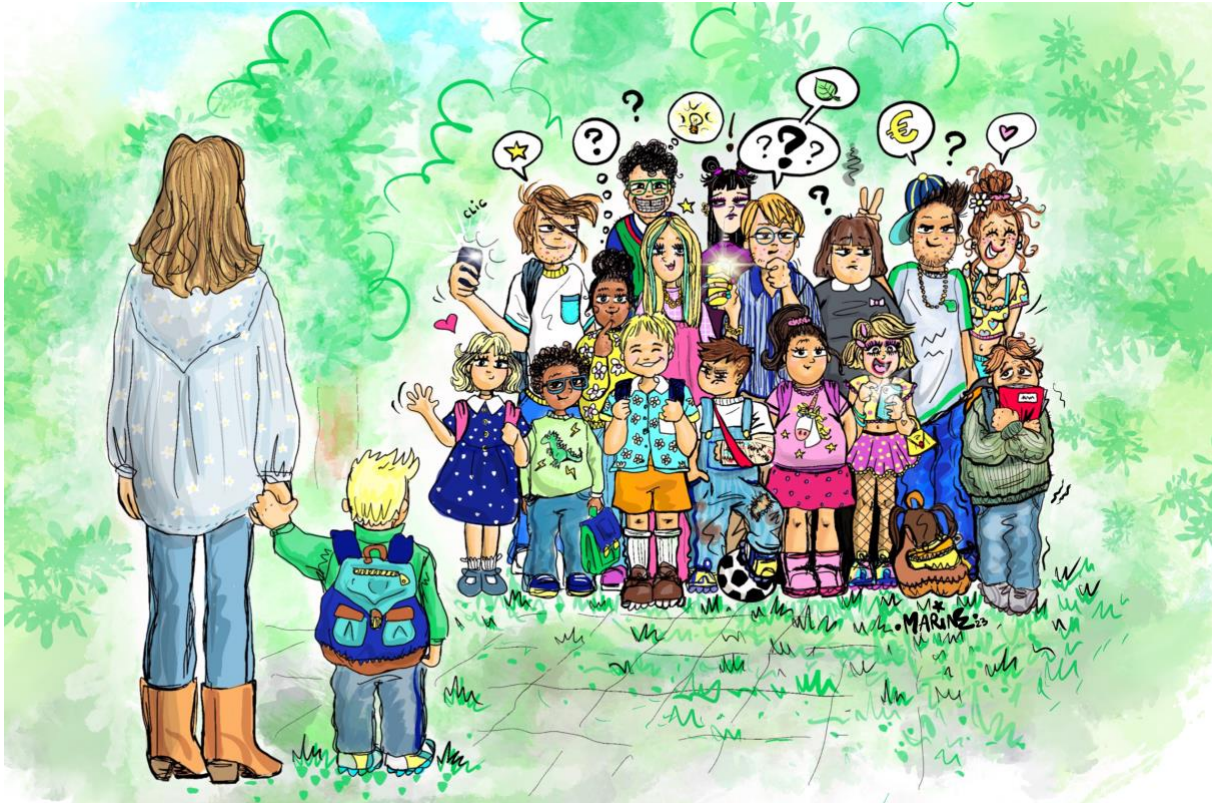


# ENFANTS ET JEUNES, QUELS REPÈRES POUR GRANDIR AUJOURD'HUI ?

VENDREDI 8 DÉCEMBRE 2023



**JOURNÉE DE RÉFLEXION DE 9H À 16H**

**AU COLLÈGE CARDINAL MERCIER À BRAINE-L'ALLEUD**

Chaussée de Mont-Saint-Jean 83, 1420 Braine-l'Alleud

Conférences et échanges lors d'ateliers en groupes

Prix : 35 €/20 € (étudiants et pensionnés), lunch compris

Accréditation pour médecins demandée en « éthique et économie »

# ENFANTS ET JEUNES, QUELS REPÈRES POUR GRANDIR AUJOURD'HUI ?



Ces dernières années, beaucoup d'entre nous ont pris conscience d'une importante augmentation des problèmes de santé mentale affectant la jeunesse. Diverses études relèvent que l'anxiété, la dépression et la difficulté à s'engager dans la vie sont le lot d'un quart à un tiers des jeunes. D'autre part, les cliniciens déplorent qu'un nombre croissant d'enfants toujours plus jeunes souffrent de troubles de plus en plus inquiétants.

Les diverses crises dans lesquelles ils sont amenés à grandir participent à leur malaise, sans toutefois l'expliquer totalement. Les professionnels de l'éducation et des soins psychiques pensent que l'impact des crises est aussi révélateur de la fragilité des jeunes.

Au cours de cette journée, les interventions et les échanges viseront d'abord à identifier et comprendre les facteurs fragilisants. Dans la foulée, le but sera aussi et surtout de réfléchir à des pistes éducatives concrètes. Comment les parents, les enseignants et les divers professionnels en charge d'enfants peuvent-ils contribuer à la structuration de leur personnalité? Comment peuvent-ils participer à leur construction psychique et renforcer leur confiance en eux pour les préparer à traverser la crise identitaire de l'adolescence, à affronter avec confiance la complexité d'un monde incertain et à trouver leur voie dans une société en perpétuelle mutation? Que peuvent proposer les adultes aux adolescents qui n'auraient pas bénéficié durant leur enfance de repères et limites

# ENFANTS ET JEUNES, QUELS REPÈRES POUR GRANDIR AUJOURD'HUI ?

## Programme

Accueil à 8h30

Présidence : Dr. Nicole Einaudi

9H - 9H15 Introduction : Madame Knoops, Bourgmestre et échevine de l'enseignement de Montignies-Sur-Sambre et Madame Laura Levrai, employée du service enseignement.

9H15 - 9H45 "De l'éducation autoritaire à l'éducation cool : toujours le malaise", Jean-Pierre Lebrun, psychiatre.

9H45 - 10H15 " Une lecture des symptômes des enfants et adolescents en lien avec les mutations sociétales", Beryl Koener, psychiatre infanto-juvénile.

10H15 - 10H45 **Pause-café**

10H45 - 11H15 "100 recommandations politiques sur la santé mentale des jeunes votées à l'unanimité", Nicolas Janssen, député membre de la Commission éducation à la Fédération Wallonie-Bruxelles.

11H15 - 11H45 "Que dit et fait la loi ?", Jean-Louis Renchon, Professeur émérite à l'UCLouvain, avocat.

11H45 - 12H15 « Gestion des écrans : Pourquoi, Comment ? », Sophie Dechêne, psychiatre infanto-juvénile.

12H15 - 13H30 **Pause repas**

13H30 - 14H00 « De l'enfant-roi à l'enfant-dieu. », Diane Drory, psychologue, psychanalyste.

14H15 À 14H45 : 1ère séance d'ateliers

15H00 À 15H30 : 2ème séance d'ateliers

1. « L'EVRAS, un repère indispensable ? » animé par Catherine Jongen, sexologue.
2. « L'imaginaire, un outil pour grandir » animé par Diane Drory, psychologue, psychanalyste.
3. « Les écrans : quels repères pour les parents ? » animé par Sophie Dechêne, psychiatre infanto-juvénile.
4. « Agressivité, destructivité, ça sert à quoi ? » animé par Vanessa Greindl, psychologue, psychanalyste.
5. « Sacralisation de l'enfant, quelles conséquences pour la santé mentale ? » animé par Serge Dupont, docteur en psychologie à l'UCL et Isabelle Roskam, professeur de psychologie du développement à l'UCL.
6. « Les racines corporelles de l'identité » animé par Jean-Paul Leclercq, psychologue.

15H45 - 16H00 Clôture : Diane Drory, Beryl Koener et Sophie Dechêne



# ENFANTS ET JEUNES, QUELS REPÈRES POUR GRANDIR AUJOURD'HUI ?

## INFORMATIONS PRATIQUES

Modalités d'inscription Via le lien : <https://my.weezevent.com/reperes-pour-grandir> ou en scannant le code QR.



Contact pour renseignements : [colloque812@gmail.com](mailto:colloque812@gmail.com) ou 0473 66 15 40

**Accessibilité** : La gare de Braine L'Alleud est à 15 minutes de marche. Il est possible de se garer dans les rues adjacentes. **Attention, il n'est pas possible de se garer dans l'enceinte de l'établissement.**

<https://www.google.com/maps/place/Cardinal+Mercier+College/@50.6866162,4.3891373,15z/data=!4m6!3m5!1s0x47c3d1f1beada9837:0x80fe821a5cd9455e!8m2!3d50.6866162!4d4.3891373!16s%2Fg%2F1tk8mrxz?entry=ttu>

